

東京北医療センター 脳神経外科 専攻医プログラム【基幹：東京医科歯科大学附属病院】

特徴

- ◆ 24時間体制による小児診療や、周産期診療に重点を置いた医療を提供
- ◆ 地域の医療機関等の連携を深め、地域における中核病院としての役割
- ◆ へき地・離島等への医療支援を行うと共に、災害時には拠点病院としての役割
- ◆ 病院と介護老人施設との包括的サービスの提供
- ◆ 民間の創意工夫を生かした効率的な事業運営



◆ 期間：4年間

◆ 修了基準：脳神経外科専門医取得

プログラムの概要

- ◆ 本プログラムにおいては、4年間の研修期間で脳血管障害、頭部外傷、脳腫瘍の診断、標準的治療、基本手術手技の習得を目標とします。
- ◆ 本プログラムは約20名の日本脳血管内治療学会専門医が在籍しており、開頭手術と並行して血管内治療を学べる体制を強化しています。その他、基幹施設においてはてんかん外科、三叉神経痛を中心とした機能的疾患の治療にも力を入れており、多彩な症例を学ぶことができます。

プログラムの特徴

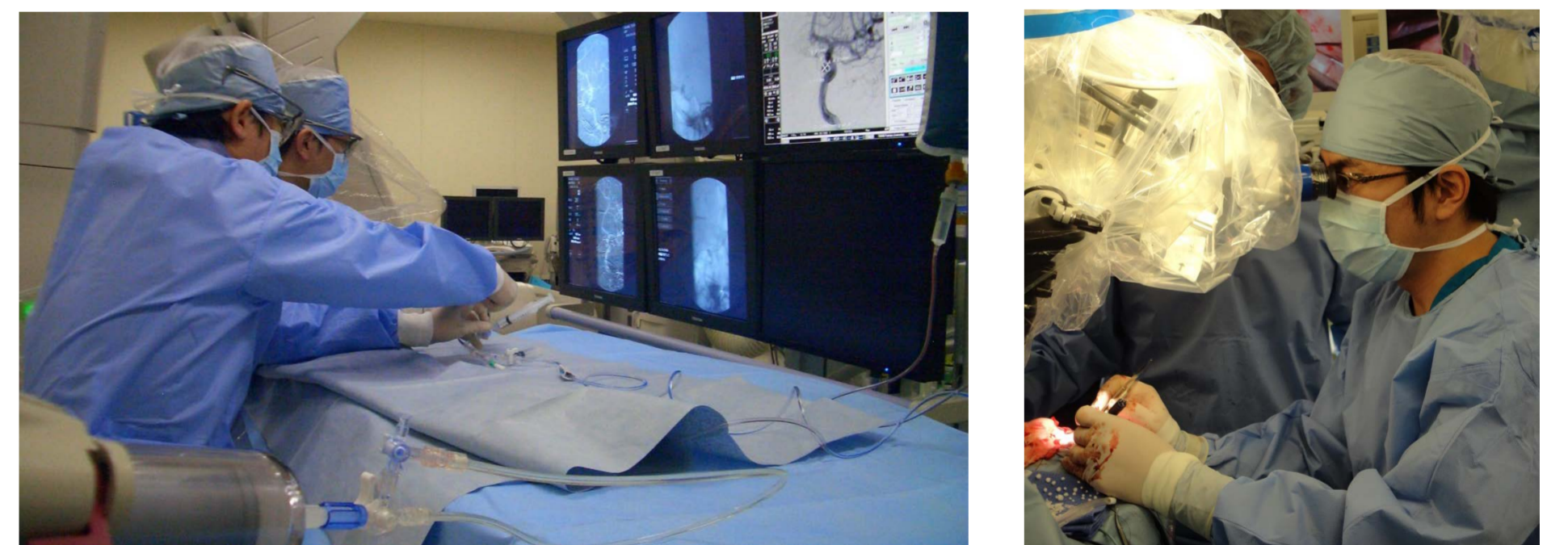
- ◆ 東京医科歯科大学を基幹病院として15の連携施設、6の関連施設があります。これらの施設で3000例を超える症例の手術を行っています。
- ◆ 基幹病院が中心となり、御茶ノ水セミナー、血管内治療症例検討会、脳腫瘍カンファレンスなどを合同で開催し全体的な診療レベルの強化に努めています。専門医習得後にはハーバード大学の研究室などとの連携により、若い先生方の海外研修にも力を入れています。

得られる受験資格

- ◆ 日本脳神経外科学会専門医

ローテーション例

S1	基幹病院ローテーション (医科歯科)	
S2	関連病院ローテーション	
S3	院内脳神経外科ローテーション (東京北)	
S4	関連病院ローテーション	
S5	基幹病院ローテーション (医科歯科)	8月専門医試験



お申し込み・お問い合わせ

是非一度ご見学に下さい！

見学は随時受け付けております。

下記にご連絡ください。

- ◆ 東京北医療センター臨床研修センター
- ◆ TEL 03-5963-3311
- ◆ FAX 03-5963-6678
- ◆ kensyu-s@tokyokita-jadecom.jp